

Zähne im Alter – ein Stück Lebensqualität

Liebe Kolleginnen und Kollegen,

anbei ein paar Informationen zum Einsatz der Pflegepräsentation für Pflegeeinrichtungen. Die Präsentation ist bewusst mit vielen Bildern gestaltet, und es wird Ihnen nicht schwer fallen – auch wenn Sie die Patientenfälle nicht kennen – zu den jeweiligen Überschriften eigene Beschreibungen zu formulieren.

Dauer der Präsentation: ca. 45 Minuten

Über ein Feedback würde ich mich freuen (elmar_ludwig@t-online.de).

Folie 10

Die OPT-Darstellung mit vertikalen Einbrüchen und massiver Sekundärkaries soll zeigen, dass der erste Blick in den Mund oft täuschen kann, weil man nicht darunter sieht.

Folien 18 u. 19, 22 u. 23

Die Bild Darstellungen zeigen Patienten, die alle auf 2 Beinen in die Poliklinik unserer Universität in Ulm gekommen sind. Wie sieht es dann wohl aus bei Menschen, die schon viele Jahre nicht mehr kommen können, oder werden die doch so gut gepflegt?

Bisphosphonate (PPT-Folie 17 bzw. OH-Folie 19 rechts oben) werden unter anderem bei Osteoporose und bestimmten Tumorerkrankungen gegeben, um Knochenabbau- bzw. umbauprozesse zu verlangsamen. Es sollte darauf hingewiesen werden, sobald Bisphosphonate verabreicht werden, im Vorfeld eine zahnärztliche Sanierung durchführen zu lassen (www.onkosupport.de). Sind parodontalchirurgische oder gar chirurgische Eingriffe geplant bei Patienten, die bereits Bisphosphonate einnehmen, so darf dies nur durch kompetente Behandler erfolgen, um Wundheilungsstörungen nach Möglichkeit zu vermeiden (bekannte Handelspräparate: Zometa, Aredia, Fosamax, Actonel, Didronel, neu: Aclasta bei Osteoporose 1x/J per Infusion – Zolendronsäure!).

Fremdes Bildmaterial

**Die Bild Darstellungen der Folien 1 und 7 stammen aus dem „Handbuch der Mundhygiene“.
Die 2. Implantatversorgung auf Folie 17 ist mit freundlicher Genehmigung aus dem Archiv von Dr. Wolfram Widmaier, Ulm entnommen.**

Dr. Elmar Ludwig, Ulm

Landes Zahnärztekammer Baden-Württemberg

Entwicklung Nur im Mund gesund? Zahnersatzformen Alarmstufe rot Was kann ich tun?

Zähne im Alter – Ein Stück Lebensqualität

Autor im Auftrag der LZK-BW
Dr. Elmar Ludwig, Ulm



MD

Ästhetik, Phonetik, Kaufunktion

Entwicklung Nur im Mund gesund? Zahnersatzformen Alarmstufe rot Was kann ich tun?

Bis 20	Füllungen	Mundhygiene Prophylaxe Zahnerhaltung Implantate	Multimorbidität
Ab 20	Teilkronen, Kronen		
Ab 30	Kronen, Brücken		
Ab 40	Brücken, Teilprothesen		
Ab 50	Teil-/Vollprothesen ?		
Ab 60	Teil-/Vollprothesen ?		
Ab 70	Vollprothesen ?		

Zahnlosigkeit im Alter ?

Entwicklung Nur im Mund gesund? Zahnersatzformen Alarmstufe rot Was kann ich tun?

Bewohner - männlich, 75 Jahre, Rollstuhl, nicht dement



Prophylaxe/Implantate - Folgen im Alter

Entwicklung Nur im Mund gesund? Zahnersatzformen Alarmstufe rot Was kann ich tun?

- > **Höhere Lebensqualität durch festsitzenden Zahnersatz**
 - Man geht wieder unter die Leute und zeigt Zähne
 - Man isst wieder, was einem schmeckt
 - Kaugutzerkleinerung verbessert die Verdauung
- > **Höhere Zahnärztliche Behandlungsbelastung**
 - Je mehr Zähne, desto mehr Zeitaufwand
 - Lagerung des multimorbiden Patienten (Blutdruck)
 - Infektionsrisiko bei zahnärztlichen Eingriffen (Diabetes)
- > **Höherer Pflegeaufwand**
 - Speichelreduzierung im Alter steigert Kariesanfälligkeit
 - Patient kann Zähne/Zahnersatz nur schwer selbst reinigen
 - Implantate bedürfen sehr guter Mundhygiene
 - Wer hilft - Angehörige/Pflegepersonal?

Karies & Parodontitis

Entwicklung Nur im Mund gesund? Zahnersatzformen Alarmstufe rot Was kann ich tun?

- > **Karies**
 - Bakterien verstoffwechseln Zucker und setzen Säure frei
 - Säure zerstört die Zahnschubstanz bis zum Nerv
 - Nerv entzündet sich - Schmerzen - und stirbt ab
 - Entzündung geht über Wurzelspitze in den Knochen weiter



Karies & Parodontitis

Entwicklung Nur im Mund gesund? Zahnersatzformen Alarmstufe rot Was kann ich tun?

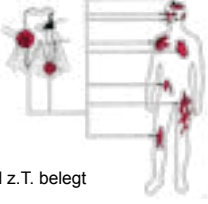
- > **Parodontitis**
 - Bakterien wandern in die Zahnfleischtaschen
 - Giftstoffe der Bakterien lösen den Knochen auf
 - In der Tiefe vermehren sich Bakterien noch besser
 - Der Zahn wird locker und fällt schließlich aus



Nur im Mund gesund ?

Entwicklung | Nur im Mund gesund ? | Zahnersatzformen | Alarmstufe rot | Was kann ich tun ?

- Schlechte Prothesen → Ernährungs-/Allgemeinzustand ↓
- 65-74 J - 40% mit schwerer Zahnbederkrankung (DMS IV)
 - Behandlungsbedarf sogar bei fast 90%
 - Zahnfleischtaschen als Eintrittspforten
 - Gefahr der Systemisierung
- Zusammenhang u.a. mit ...
 - Diabetes
 - Lungenentzündung
 - Herz-Kreislaufkrankungen
 - ... wissenschaftlich untersucht und z.T. belegt




Festsitzend - Kronen/Brücken

Entwicklung | Nur im Mund gesund ? | Zahnersatzformen | Alarmstufe rot | Was kann ich tun ?



Festsitzend - Kronen/Brücken ?

Entwicklung | Nur im Mund gesund ? | Zahnersatzformen | Alarmstufe rot | Was kann ich tun ?



Herausnehmbar - Klammern/Geschiebe

Entwicklung | Nur im Mund gesund ? | Zahnersatzformen | Alarmstufe rot | Was kann ich tun ?



Herausnehmbar - Teleskope

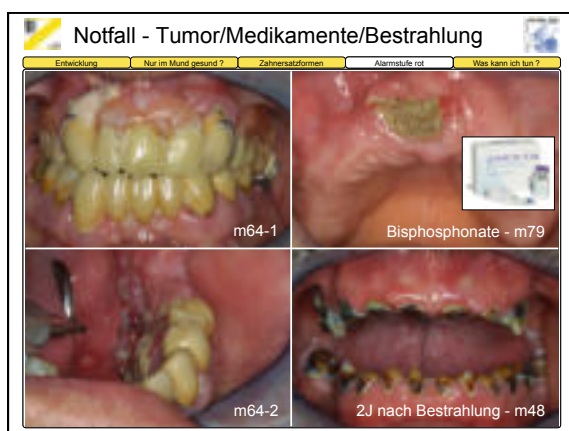
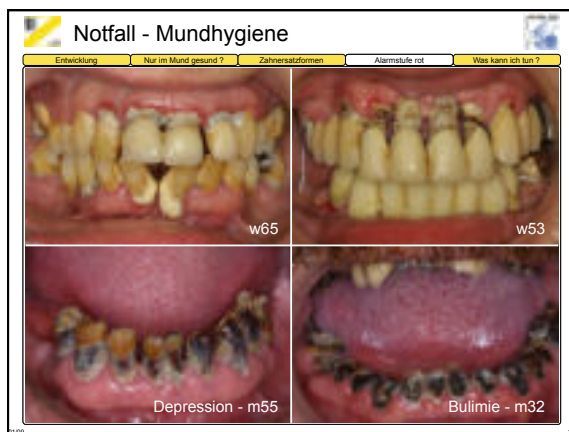
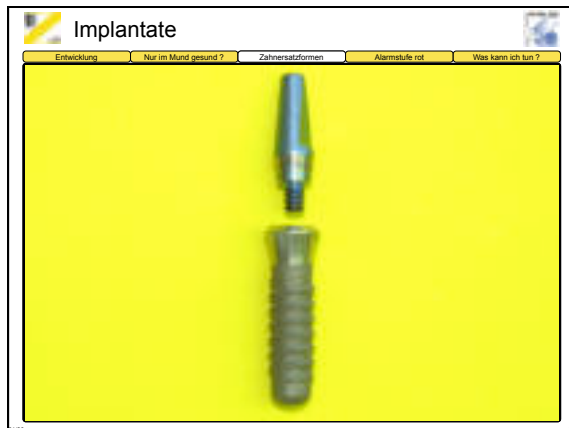
Entwicklung | Nur im Mund gesund ? | Zahnersatzformen | Alarmstufe rot | Was kann ich tun ?



Herausnehmbar - Totalprothese ?

Entwicklung | Nur im Mund gesund ? | Zahnersatzformen | Alarmstufe rot | Was kann ich tun ?







Was kann ich tun ?

Entwicklung	Nur im Mund gesund?	Zahnersatzformen	Alarmstufe rot	Was kann ich tun?
-------------	---------------------	------------------	----------------	-------------------

- > Sicherstellung der dentalen Betreuung, vor allem bei...
 - Pflegebedürftigkeit!!!
 - Tumor im Mund-Kiefer-Gesichtsbereich!!!
 - Raucher-/Alkoholanamnese
 - Diabetes, Bluthochdruck, Herzinfarkt, Schlaganfall
 - Auch bei Zahnlosigkeit - „Ich hab doch keine Zähne mehr!“
- > Kurzer blickoptischer Befund - evtl. Überweisung

 **Woher bekomme ich weitere Informationen?** 

Entwicklung Nur im Mund gesund? Zahnersatzformen Atemstöße rot Was kann ich tun?

Bezirkszahnärztekammer Freiburg
Merzhauser Str. 114-116, 79100 Freiburg, Tel. 0761/4506-0,
E-Mail: info@bzk-freiburg.de

Bezirkszahnärztekammer Karlsruhe
Joseph-Meyer-Str. 8-10, 68167 Mannheim, Tel. 0621/380 00-0,
E-Mail: info@bzk-karlsruhe.de

Bezirkszahnärztekammer Stuttgart
Albstadtweg 9, 70567 Stuttgart, Tel. 0711/7877-0,
E-Mail: info@bzk-stuttgart.de

Bezirkszahnärztekammer Tübingen
Bismarckstr. 96, 72072 Tübingen, Tel. 07071/911-0,
E-Mail: info@bzk-tuebingen.de

Landeszahnärztekammer Baden-Württemberg
Albstadtweg 9, 70567 Stuttgart, Tel. 0711/228 45-0,
E-Mail: info@lzk-bw.de

Praxisführer: www.lzk-bw.de - link „Praxisführer“